

MINI 15 EXJ



www.ommelift.com

Podnośnik na przyczepie - Przegubowy

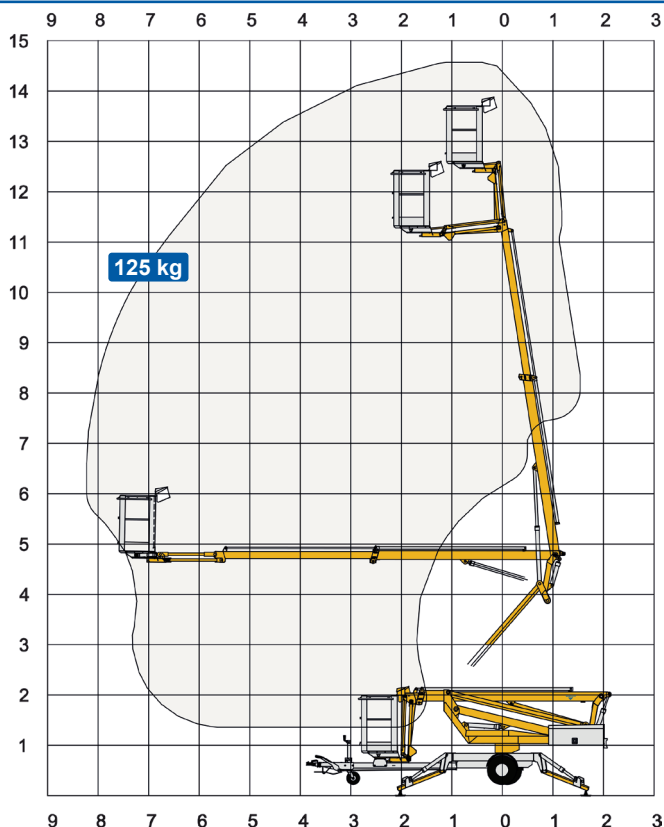
Dealer:

OMMELIFT



Zbudowane na lata
– zapytaj użytkowników!

Mini 15 EXJ Podnośnik na przyczepie



Dane techniczne:	Mini 15 EXJ	Mini 15 EXBJ
Maks. wysokość robocza		14.6 m
Maks. wysokość platformy		12.6 m
Maks. wysięg		8.3 m
Prześwit w górę i ponad		4.5 m
Długość sztywnego ramienia kosza (ramię + kosz)		-
Długość ruchomego ramienia kosza (jib + kosz)		2.0 m
Pionowa rotacja ruchomego ramienia kosza		90°
Obrót wieży		± 355°
Obrót kosza		-
Maks. obciążenie kosza		125 kg
Wymiar kosza		0.85 x 0.7 x 1.1 m
Rozmiar stopy podpory		ø200 mm
	230V / 10A	Akumulatory
Silnik		
Pojemność zbiornika paliwa		
Generator		
Zestaw akumulatorów		24V/120Ah/5h
Ładowarka		24 V / 15 A
System podwójnej ładowarki		Opcjonalny
Elektr. opuszczanie	Opcjonalny	Opcjonalny
Więcej nt. wyposażenia standardowego i opcji znajdziesz na stronie www.ommelift.com		
Własny napęd z hydraulicznym załączaniem rolek trakcyjnych		Standard
Zdolność pokonywania wzniesień		14% / 8°
Prześwit od podłoża do opon przy maks. ustawieniu		Min. 170 mm (7.6% / 4.3°)
Waga całkowita	1500 kg	1500 kg
Nacisk na podłoże, stopa podpory	10.0 kg/cm ²	10.0 kg/cm ²
Nacisk na podłoże z podkładem 0,4 x 0,4 m	0.5 kg/cm ²	0.5 kg/cm ²
Maks. siła, podpora	8.5 kN	8.5 kN
Podpory hydrauliczne		Standard
Sterowanie		2-stopniowe
Płaskie mocowanie kosza		Standard
Elektr. gniazdo w koszu		Standard
Tace na narzędzia w koszu		Standard

