

MINI **12 EJ**



www.ommelift.com

Podnośnik na przyczepie - Teleskopowy

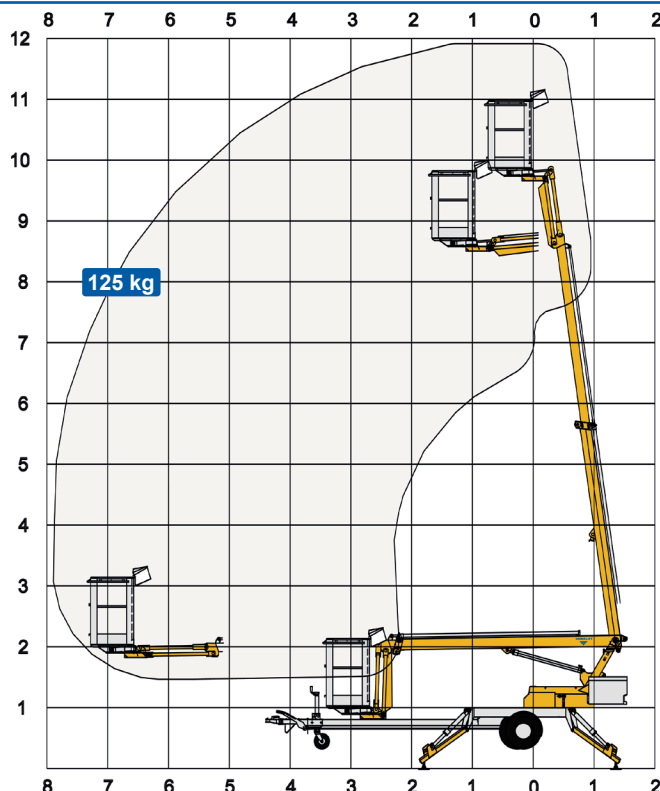
Dealer:

OMMELIFT



Zbudowane na lata
– zapytaj użytkowników!

Mini 12 EJ Podnośnik na przyczepie



Dane techniczne:		Mini 12 EJ	Mini 12 EBJ
Maks. wysokość robocza		11.9 m	
Maks. wysokość platformy		9.9 m	
Maks. wysięg		7.6 m	
Prześwit w górę i ponad		-	
Długość sztywnego ramienia kosza (ramię + kosz)		-	
Długość ruchomego ramienia kosza (jib + kosz)		2.0 m	
Pionowa rotacja ruchomego ramienia kosza		90°	
Obrót wieży		± 355°	
Obrót kosza		-	
Maks. obciążenie kosza		125 kg	
Wymiar kosza		0.85 x 0.7 x 1.1 m	
Rozmiar stopy podpory		ø200 mm	
		230V / 10A	Akumulatory
Silnik			
Pojemność zbiornika paliwa			
Generator			
Zestaw akumulatorów			24V/120Ah/5h
Ładowarka			24 V / 15 A
System podwójnej ładowarki			Opcjonalny
Elektr. opuszczanie		Opcjonalny	Opcjonalny
Więcej nt. wyposażenia standardowego i opcji znajdziesz na stronie www.ommelift.com			
Własny napęd z hydraulicznym załączaniem rolek trakcyjnych		Opcjonalny	
Zdolność pokonywania wzniesień		14% / 8° **	
Prześwit od podłoża do opon przy maks. ustawieniu		Min. 340 mm (15.2% / 8.7°)	
Waga całkowita		1260 kg	1260 kg
Nacisk na podłoże, stopa podpory		9.5 kg/cm ²	9.5 kg/cm ²
Nacisk na podłoże z podkładem 0,4 x 0,4 m		0.5 kg/cm ²	0.5 kg/cm ²
Maks. siła, podpora		8.1 kN	8.1 kN
Podpory hydrauliczne		Standard	
Sterowanie		2-stopniowe	
Płaskie mocowanie kosza		Standard	
Elektr. gniazdo w koszu		Standard	
Tace na narzędzia w koszu		Standard	

