

4200 RJ



www.ommelift.com

Podnośnik gaśnicowy - Teleskopowy

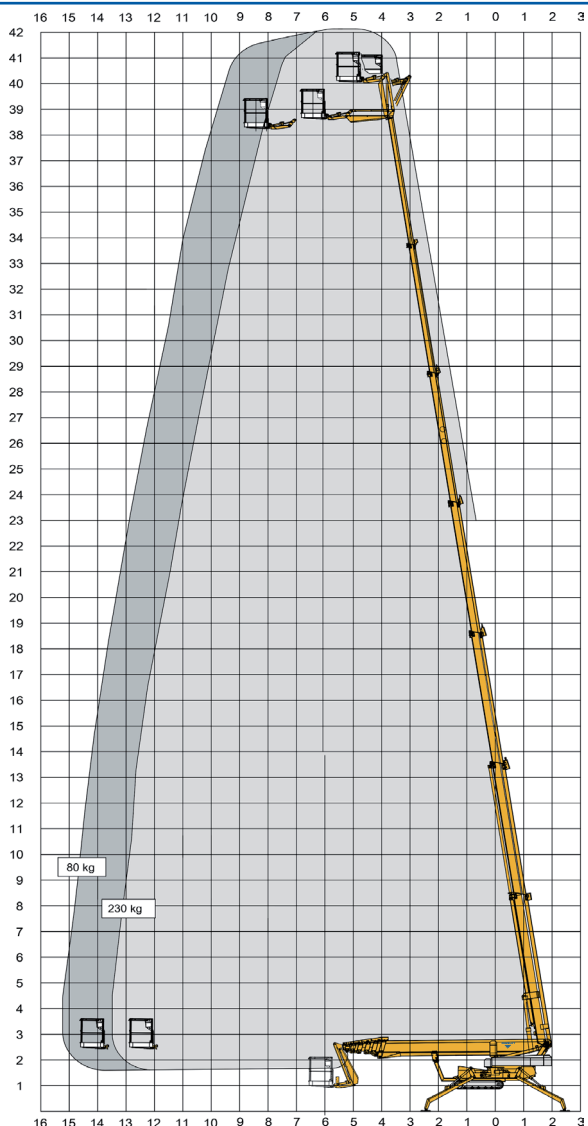
Dealer:

OMMELIFT



Zbudowane na lata
– zapytaj użytkowników!

4200 RJ Podnośnik gaśnicowy



Dane techniczne:	4200 RBJ	4200 RDJ	4200 RBDJ
Maks. wysokość robocza		42.0 m	
Maks. wysokość platformy		40.0 m	
Maks. wysięg		15.2 m	
Prześwit w górę i ponad		-	
Długość sztywnego ramienia kosza (ramię + kosz)		-	
Długość ruchomego ramienia kosza (jib + kosz)		2.7 m	
Pionowa rotacja ruchomego ramienia kosza		130°	
Obrót wieży		± 355°	
Obrót kosza		± 41°	
Maks. obciążenie kosza		230 kg	
Wymiar kosza		1.25 x 0.8 x 1.1 m	
Rozmiar stopy podpory		0.28 x 0.44 m	
	⁶ Diesel	Akumulatory	⁶ Diesel
Silnik			⁶ Hybrydowy
Pojemność zbiornika paliwa		14kW/18.8KM	14kW/18.8KM
Generator		23 l	23 l
Zestaw akumulatorów		24 V / 22 A	24 V / 22 A
Ładowarka		24V/400Ah/5h	24V/400Ah/5h
System podwójnej ładowarki		24 V / 30 A	24 V / 30 A
Elektr. opuszczanie		Standard	Opcjonalny
Więcej nt. wyposażenia standardowego i opcji znajdziesz na stronie www.ommelift.com			
Zdolność pokonywania wzniesień, maks. w poprzek stoku		¹Szeroko 27% (15.0°)	
Zdolność pokonywania wzniesień, maks. w górę/w dół stoku		30% (16.7°)	
Możliwość ustawienia na nierównym podłożu		27% (15.0°)	
Długość gaśnicy		1.85 m	
		¹Podwozie szeroko ²Podwozie wąsko ³Szerokie ustawienie ⁴Szerokie/wąskie ustawienie	
Waga całkowita	6900 kg	6900 kg	6900 kg
¹Obciążenie użytkowe w pozycji transportowej, szeroko	442 kg/m²	442 kg/m²	442 kg/m²
²Obciążenie użytkowe w pozycji transportowej, wąsko	572 kg/m²	572 kg/m²	572 kg/m²
³Obciążenie użytkowe w pozycji roboczej, szeroko	251 kg/m²	251 kg/m²	251 kg/m²
⁴Obciążenie użytkowe w pozycji roboczej, wąsko	295 kg/m²	295 kg/m²	295 kg/m²
Nacisk na podłoże, gaśnice (Twarda powierzchnia)	0.97 kg/cm² (2.40 kg/cm²)	0.97 kg/cm² (2.40 kg/cm²)	0.97 kg/cm² (2.40 kg/cm²)
Nacisk na podłoże, stopa podpory	3.49 kg/cm²	3.49 kg/cm²	3.49 kg/cm²
Maks. siła, podpora	43.0 kN	43.0 kN	43.0 kN

