

3150 RJ



www.ommelift.com

Podnośnik gąsienicowy - Teleskopowy

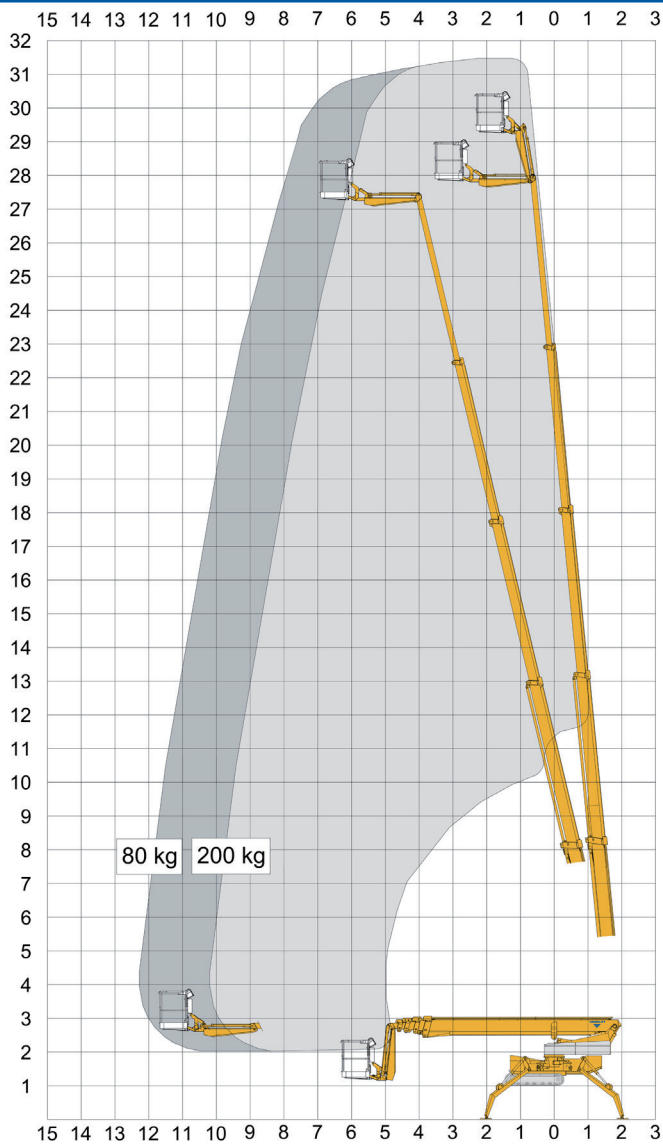
Dealer:

OMMELIFT



Zbudowane na lata
– zapytaj użytkowników!

3150 RJ Podnośnik gąsienicowy



Dane techniczne:	3150 RBJ	3150 RDJ	3150 RBDJ
Maks. wysokość robocza		31.1 m	
Maks. wysokość platformy		29.1 m	
Maks. wysięg		12.6 m	
Prześwit w górę i ponad		-	
Długość sztywnego ramienia kosza (ramię + kosz)		-	
Długość ruchomego ramienia kosza (jib + kosz)		2.7 m	
Pionowa rotacja ruchomego ramienia kosza		90°	
Obrót wieży		± 355°	
Obrót kosza		± 41°	
Maks. obciążenie kosza		200 kg	
Wymiar kosza		1.25 x 0.8 x 1.1 m	
Rozmiar stopy podpory		0.28 x 0.44 m	
	⁶ Diesel	Akumulatory	⁶ Diesel
Silnik			⁶ Hybrydowy
Pojemność zbiornika paliwa		14kW/18.8KM	14kW/18.8KM
Generator		23 l	23 l
Zestaw akumulatorów		24 V / 22 A	24 V / 22 A
Ładowarka	24V/400Ah/5h		24 V / 22 A
System podwójnej ładowarki	24 V / 30 A		24 V / 30 A
Elektr. opuszczanie	Standard		Opcjonalny
Więcej nt. wyposażenia standardowego i opcji znajdziesz na stronie www.ommelift.com			
Zdolność pokonywania wzniesień, maks. w poprzek stoku		25% (14.0°)	
Zdolność pokonywania wzniesień, maks. w górę/w dół stoku		35% (19.3°)	
Możliwość ustawienia na nierównym podłożu		40% (21.8°)	
Długość gąsienicy		1.76 m	
	¹ Podwozie szeroko	² Podwozie wąsko	³ Szerokie ustawienie
	⁴ Szerokie/wąskie ustawienie		
Waga całkowita	4000 kg	4000 kg	4000 kg
¹ Obciążenie użytkowe w pozycji transportowej, szeroko	386 kg/m ²	386 kg/m ²	386 kg/m ²
² Obciążenie użytkowe w pozycji transportowej, wąsko	386 kg/m ²	386 kg/m ²	386 kg/m ²
³ Obciążenie użytkowe w pozycji roboczej, szeroko	199 kg/m ²	199 kg/m ²	199 kg/m ²
⁴ Obciążenie użytkowe w pozycji roboczej, wąsko	246 kg/m ²	246 kg/m ²	246 kg/m ²
Nacisk na podłoże, gąsienice	0.57 kg/cm ²	0.57 kg/cm ²	0.57 kg/cm ²
(Twarda powierzchnia)	(2.00 kg/cm ²)	(2.00 kg/cm ²)	(2.00 kg/cm ²)
Nacisk na podłoże, stopa podpory	2.05 kg/cm ²	2.05 kg/cm ²	2.05 kg/cm ²
Maks. siła, podpora	25.3 kN	25.3 kN	25.3 kN

