

3000 R



www.ommelift.com

Podnośnik gąsienicowy - Teleskopowy

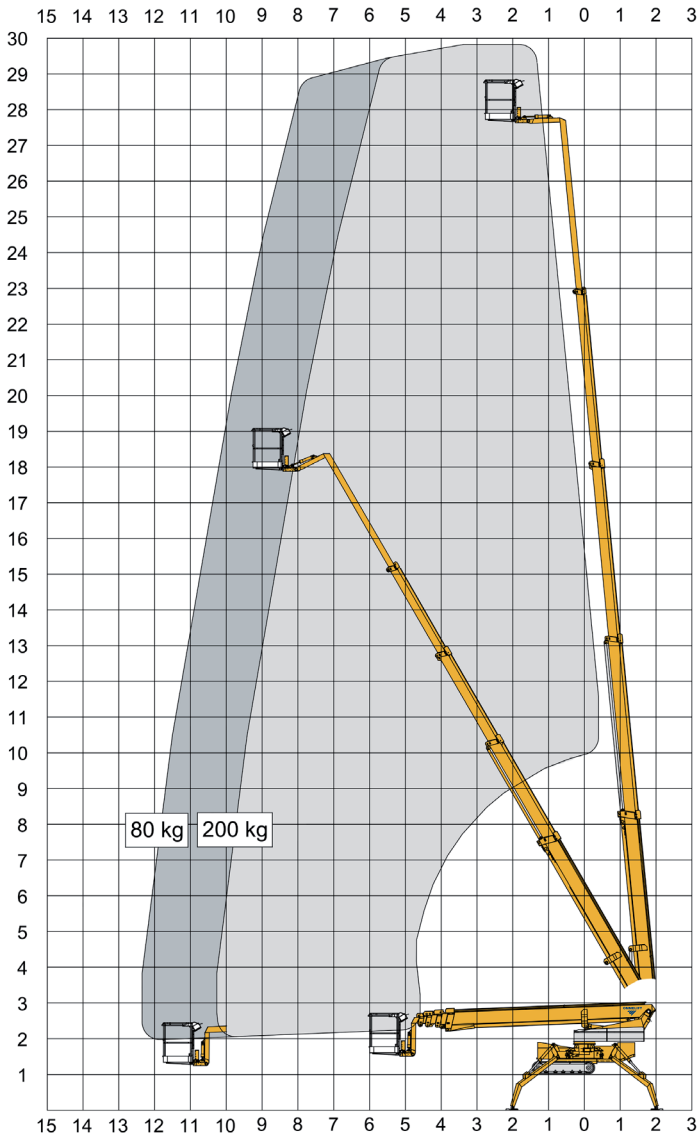
Dealer:

OMMELIFT



Zbudowane na lata
– zapytaj użytkowników!

3000 R Podnośnik gaśnicowy



Dane techniczne:	3000 RB	3000 RD	3000 RBD
Maks. wysokość robocza		29.7 m	
Maks. wysokość platformy		27.7 m	
Maks. wysięg		12.6 m	
Prześwit w górę i ponad		-	
Długość sztywnego ramienia kosza (ramię + kosz)		2.0 m	
Długość ruchomego ramienia kosza (jib + kosz)		-	
Pionowa rotacja ruchomego ramienia kosza		-	
Obrót wieży		± 355°	
Obrót kosza		± 41°	
Maks. obciążenie kosza		200 kg	
Wymiar kosza		1.25 x 0.8 x 1.1 m	
Rozmiar stopy podpory		0.28 x 0.44 m	
	⁶ Diesel	Akumulatory	⁶ Diesel ⁶ Hybrydowy
Silnik			14kW/18.8KM 14kW/18.8KM
Pojemność zbiornika paliwa		23 l	23 l
Generator		24 V / 22 A	24 V / 22 A
Zestaw akumulatorów	24V/400Ah/5h		24V/200Ah/5h
Ładowarka	24 V / 30 A		24 V / 30 A
System podwójnej ładowarki	Standard		Opcjonalny
Elektr. opuszczanie		Opcjonalny	
Więcej nt. wyposażenia standardowego i opcji znajdziesz na stronie www.ommelift.com			
Zdolność pokonywania wzniesień, maks. w poprzek stoku		25% (14.0°)	
Zdolność pokonywania wzniesień, maks. w górę/w dół stoku		35% (19.3°)	
Możliwość ustawienia na nierównym podłożu		40% (21.8°)	
Długość gaśniczy		1.76 m	
	¹ Podwozie szeroko	² Podwozie wąsko	³ Szerokie ustawienie ⁴ Szerokie/wąskie ustawienie
Waga całkowita	3900 kg	3900 kg	3900 kg
¹ Obciążenie użytkowe w pozycji transportowej, szeroko	385 kg/m ²	385 kg/m ²	385 kg/m ²
² Obciążenie użytkowe w pozycji transportowej, wąsko	385 kg/m ²	385 kg/m ²	385 kg/m ²
³ Obciążenie użytkowe w pozycji roboczej, szeroko	195 kg/m ²	195 kg/m ²	195 kg/m ²
⁴ Obciążenie użytkowe w pozycji roboczej, wąsko	240 kg/m ²	240 kg/m ²	240 kg/m ²
Nacisk na podłoże, gaśnicze (Twarda powierzchnia)	0.55 kg/cm ² (2.00 kg/cm ²)	0.55 kg/cm ² (2.00 kg/cm ²)	0.55 kg/cm ² (2.00 kg/cm ²)
Nacisk na podłoże, stopa podpory	2.03 kg/cm ²	2.03 kg/cm ²	2.03 kg/cm ²
Maks. siła, podpora	25.0 kN	25.0 kN	25.0 kN

