

2900 E



www.ommelift.com

Podnośnik na przyczepie - Teleskopowy

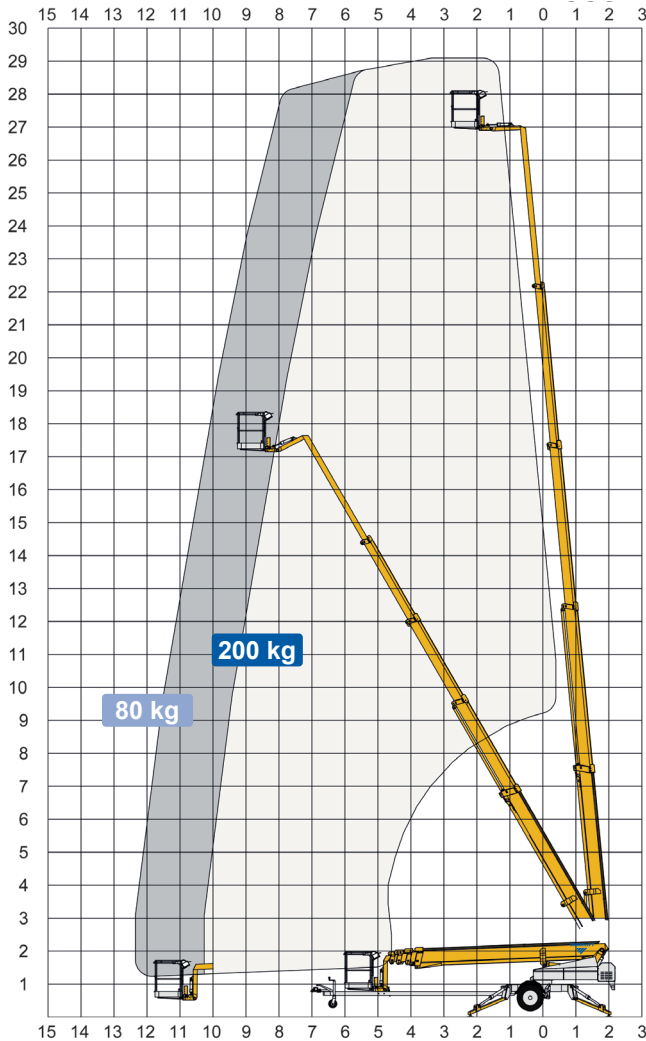
Dealer:

OMMELIFT



Zbudowane na lata
– zapytaj użytkowników!

2900 E Podnośnik na przyczepie



Dane techniczne:		2900 E	2900 EB	2900 EBD	
Maks. wysokość robocza		29.0 m			
Maks. wysokość platformy		27.0 m			
Maks. wysięg		12.3 m			
Prześwit w górę i ponad		-			
Długość sztywnego ramienia kosza (ramię + kosz)		2.0 m			
Długość ruchomego ramienia kosza (jib + kosz)		-			
Pionowa rotacja ruchomego ramienia kosza		-			
Obrót wieży		± 355°			
Obrót kosza		± 41°			
Maks. obciążenie kosza		200 kg			
Wymiar kosza		1.25 x 0.8 x 1.1 m			
Rozmiar stopy podpory		ø200 mm			
		⁸ Benzyna ⁹ Diesel	230V / 16A	Akumulatory	Hybrydowy
Silnik		⁵ Opcjonalny ⁶	⁵ Opcjonalny ⁶	⁶ 14kW/18.8hp	
Pojemność zbiornika paliwa					16 l
Generator					24 V / 22 A
Zestaw akumulatorów		24V/200Ah/5h			24V/200Ah/5h
Ładowarka		24 V / 30 A			24 V / 30 A
System podwójnej ładowarki		Opcjonalny			Opcjonalny
Elektr. opuszczanie		Opcjonalny			Opcjonalny
Więcej nt. wyposażenia standardowego i opcji znajdziesz na stronie www.ommelift.com					
Własny napęd z hydraulicznym załączeniem rolek trakcyjnych					Standard
Zdolność pokonywania wzniesień					14% / 8°
Prześwit od podłoża do opon przy maks. ustawieniu					Min. 170 mm (5.9% / 3.4°)
Waga całkowita		3400 kg	3400 kg	3500 kg	
Nacisk na podłoże, stopa podpory		22.5 kg/cm ²	22.5 kg/cm ²	22.5 kg/cm ²	
Nacisk na podłoże z podkładem 0,4 x 0,4 m		1.2 kg/cm ²	1.2 kg/cm ²	1.2 kg/cm ²	
Maks. siła, podpora		19.1 kN	19.1 kN	19.1 kN	
Podpory hydrauliczne					Standard
Sterowanie					Proporcjonalne
Płaskie mocowanie kosza					Standard
Elektr. gniazdo w koszu					Standard
Tace na narzędzia w koszu					Standard

