

2750 RXJ



www.ommelift.com

Podnośnik gąsienicowy - Przegubowy

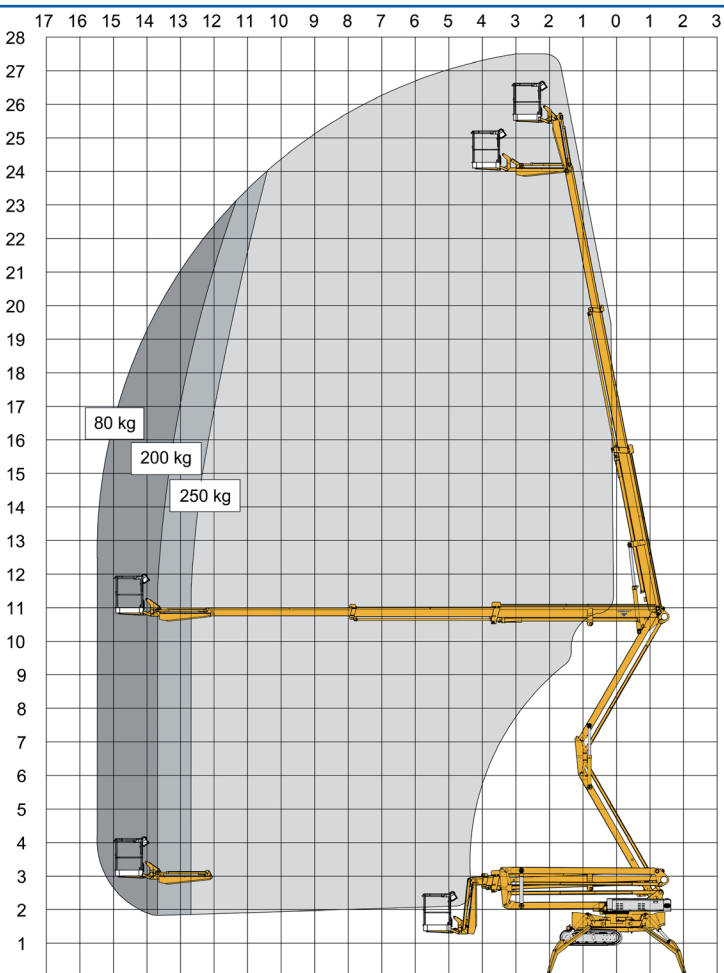
Dealer:

OMMELIFT



Zbudowane na lata
– zapytaj użytkowników!

2750 RXJ Podnośnik gąsienicowy



Dane techniczne:	2750 RXBJ	2750 RXDJ	2750 RXBDJ
Maks. wysokość robocza		27.5 m	
Maks. wysokość platformy		25.5 m	
Maks. wysięg		15.5 m	
Prześwit w górę i ponad		10.5 m	
Długość sztywnego ramienia kosza (ramię + kosz)		-	
Długość ruchomego ramienia kosza (jib + kosz)		2.7 m	
Pionowa rotacja ruchomego ramienia kosza		90°	
Obrót wieży		± 355°	
Obrót kosza		± 41°	
Maks. obciążenie kosza		250 kg	
Wymiar kosza		1.25 x 0.8 x 1.1 m	
Rozmiar stopy podpory		0.23 x 0.44 m	
	⁶ Diesel	Akumulatory	⁶ Diesel
Silnik			⁶ Hybrydowy
Pojemność zbiornika paliwa		14kW/18.8KM	14kW/18.8KM
Generator		22 l	22 l
Zestaw akumulatorów		24 V / 22 A	24 V / 22 A
Ładowarka		24 V / 30 A	24 V / 30 A
System podwójnej ładowarki		Standard	Opcjonalny
Elektr. opuszczanie			Opcjonalny
Więcej nt. wyposażenia standardowego i opcji znajdziesz na stronie www.ommelift.com			
Zdolność pokonywania wzniesień, maks. w poprzek stoku		¹Szeroko 35% (19.3°)	
Zdolność pokonywania wzniesień, maks. w górę/w dół stoku		35% (19.3°)	
Możliwość ustawienia na nierównym podłożu		30% 16.7°)	
Długość gąsienicy		1.92 m	
	¹ Podwozie szeroko	² Podwozie wąsko	³ Szerokie ustawienie
	⁴ Szerokie/wąskie ustawienie		
Waga całkowita	5180 kg	5180 kg	5180 kg
¹Obciążenie użytkowe w pozycji transportowej, szeroko	470 kg/m²	470 kg/m²	470 kg/m²
²Obciążenie użytkowe w pozycji transportowej, wąsko	565 kg/m²	565 kg/m²	565 kg/m²
³Obciążenie użytkowe w pozycji roboczej, szeroko	258 kg/m²	258 kg/m²	258 kg/m²
⁴Obciążenie użytkowe w pozycji roboczej, wąsko	318 kg/m²	318 kg/m²	318 kg/m²
Nacisk na podłoże, gąsienice (Twarda powierzchnia)	0.79 kg/cm²	0.79 kg/cm²	0.79 kg/cm²
Nacisk na podłoże, stopa podpory	(2.50 kg/cm²)	(2.50 kg/cm²)	(2.50 kg/cm²)
Maks. siła, podpora	3.06 kg/cm²	3.06 kg/cm²	3.06 kg/cm²
	31.0 kN	31.0 kN	31.0 kN

