

2500 E



www.ommelift.com

Podnośnik na przyczepie - Teleskopowy

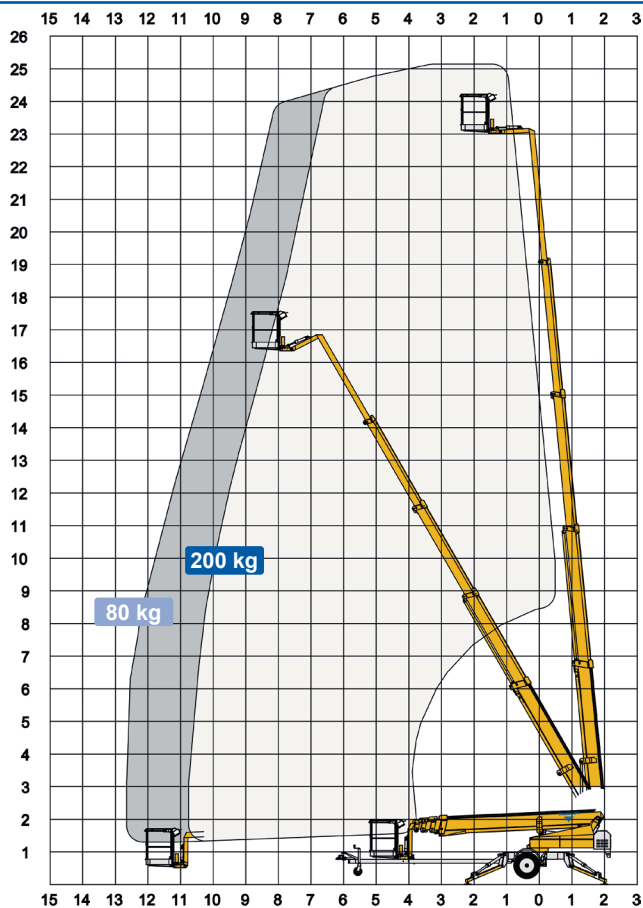
Dealer:

OMMELIFT



Zbudowane na lata
– zapytaj użytkowników!

2500 E Podnośnik na przyczepie



Dane techniczne:	2500 E	2500 EB	2500 EBD
Maks. wysokość robocza	25.1 m		
Maks. wysokość platformy	23.1 m		
Maks. wysięg	12.6 m		
Prześwit w górę i ponad	-		
Długość sztywnego ramienia kosza (ramię + kosz)	2.0 m		
Długość ruchomego ramienia kosza (jib + kosz)	-		
Pionowa rotacja ruchomego ramienia kosza	-		
Obrót wieży	± 355°		
Obrót kosza	± 41°		
Maks. obciążenie kosza	200 kg		
Wymiar kosza	1.25 x 0.8 x 1.1 m		
Rozmiar stopy podpory	ø200 mm		
	⁵ Benzyna ⁶ Diesel	230V / 16A	Akumulatory Hybrydowy
Silnik	⁵ Opcjonalny ⁶	⁵ Opcjonalny ⁶	⁶ 14kW/18.8hp
Pojemność zbiornika paliwa			16 l
Generator			24 V / 22 A
Zestaw akumulatorów			24V/200Ah/5h 24V/200Ah/5h
Ładowarka			24 V / 30 A 24 V / 30 A
System podwójnej ładowarki			Opcjonalny Opcjonalny
Elektr. opuszczenie	Opcjonalny	Opcjonalny	Opcjonalny
Więcej nt. wyposażenia standardowego i opcji znajdziesz na stronie www.ommelift.com			
Własny napęd z hydraulicznym załączaniem rolek trakcyjnych	Standard		
Zdolność pokonywania wzniesień	14% / 8°		
Prześwit od podłoża do opon przy maks. ustawieniu	Min. 170 mm (5.9% / 3.4°)		
Waga całkowita	3000 kg	3060 kg	3180 kg
Nacisk na podłoże, stopa podpory	20.0 kg/cm ²	20.0 kg/cm ²	20.0 kg/cm ²
Nacisk na podłoże z podkładem 0,4 x 0,4 m	1.1 kg/cm ²	1.1 kg/cm ²	1.1 kg/cm ²
Maks. siła, podpora	17.1 kN	17.1 kN	17.1 kN
Podpory hydrauliczne	Standard		
Sterowanie	Proporcjonalne		
Płaskie mocowanie kosza	Standard		
Elektr. gniazdo w koszu	Standard		
Tace na narzędzia w koszu	Standard		

