

25.00 RXJ



www.ommelift.com

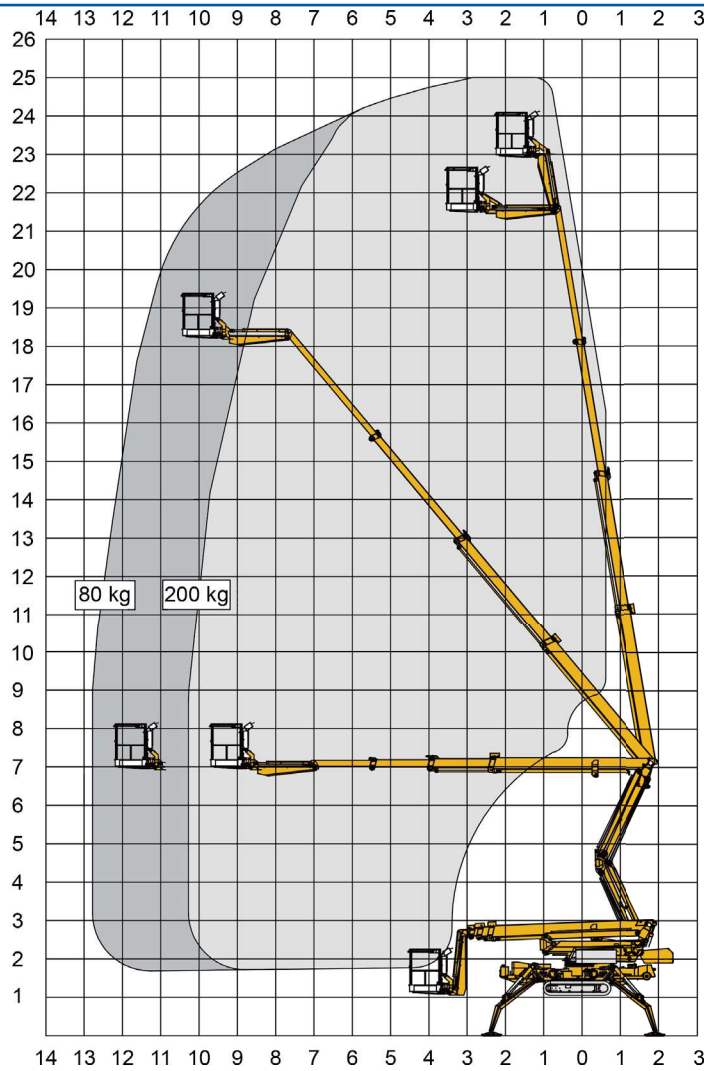
Podnośnik gąsienicowy - Przegubowy

OMMELIFT



Zbudowane na lata
– zapytaj użytkowników!

25.00 RXJ Podnośnik gąsienicowy



Dane techniczne:	25.00 RXBJ	25.00 RXDJ	25.00 RXBDJ
Maks. wysokość robocza		25.0 m	
Maks. wysokość platformy		23.0 m	
Maks. wysięg		12.8 m	
Prześwit w górę i ponad		7.0 m	
Długość sztywnego ramienia kosza (ramię + kosz)		-	
Długość ruchomego ramienia kosza (jib + kosz)		2.7 m	
Pionowa rotacja ruchomego ramienia kosza		90°	
Obrót wieży		± 355°	
Obrót kosza		± 41°	
Maks. obciążenie kosza		200 kg	
Wymiar kosza		1.25 x 0.8 x 1.1 m	
Rozmiar stopy podpory		0.23 x 0.44 m	
	⁶ Diesel	Akumulatory	Diesel
Silnik			Hybrydowy
Pojemność zbiornika paliwa		14kW/18.8KM	14kW/18.8KM
Generator		25 l	25 l
Zestaw akumulatorów		24 V / 22 A	24 V / 22 A
Ładowarka		24V/400Ah/5h	24V/200Ah/5h
System podwójnej ładowarki		24 V / 30 A	24 V / 30 A
Elektr. opuszczanie		Standard	Opcjonalny
Więcej nt. wyposażenia standardowego i opcji znajdziesz na stronie www.ommelift.com			
Zdolność pokonywania wzniesień, maks. w poprzek stoku		¹ Szeroko 30% (16.7°)	
Zdolność pokonywania wzniesień, maks. w górę/w dół stoku		30% (16.7°)	
Możliwość ustawienia na nierównym podłożu		40% (21.8°)	
Długość gąsienicy		1.76 m	
	¹ Podwozie szeroko	² Podwozie wąsko	³ Szerokie ustawienie
	⁴ Szerokie/wąskie ustawienie		
Waga całkowita	4280 kg	4065 kg	4200 kg
¹ Obciążenie użytkowe w pozycji transportowej, szeroko	449 kg/m ²	426 kg/m ²	440 kg/m ²
² Obciążenie użytkowe w pozycji transportowej, wąsko	496 kg/m ²	471 kg/m ²	486 kg/m ²
³ Obciążenie użytkowe w pozycji roboczej, szeroko	199 kg/m ²	190 kg/m ²	196 kg/m ²
⁴ Obciążenie użytkowe w pozycji roboczej, wąsko	252 kg/m ²	240 kg/m ²	248 kg/m ²
Nacisk na podłoże, gąsienice (Twarda powierzchnia)	0.61 kg/cm ² (2.20 kg/cm ²)	0.58 kg/cm ² (2.10 kg/cm ²)	0.60 kg/cm ² (2.10 kg/cm ²)
Nacisk na podłoże, stopa podpory	1.89 kg/cm ²	1.89 kg/cm ²	1.89 kg/cm ²
Maks. siła, podpora	19.1 kN	19.1 kN	19.1 kN

