

2350 RJ



www.ommelift.com

Podnośnik gąsienicowy - Teleskopowy

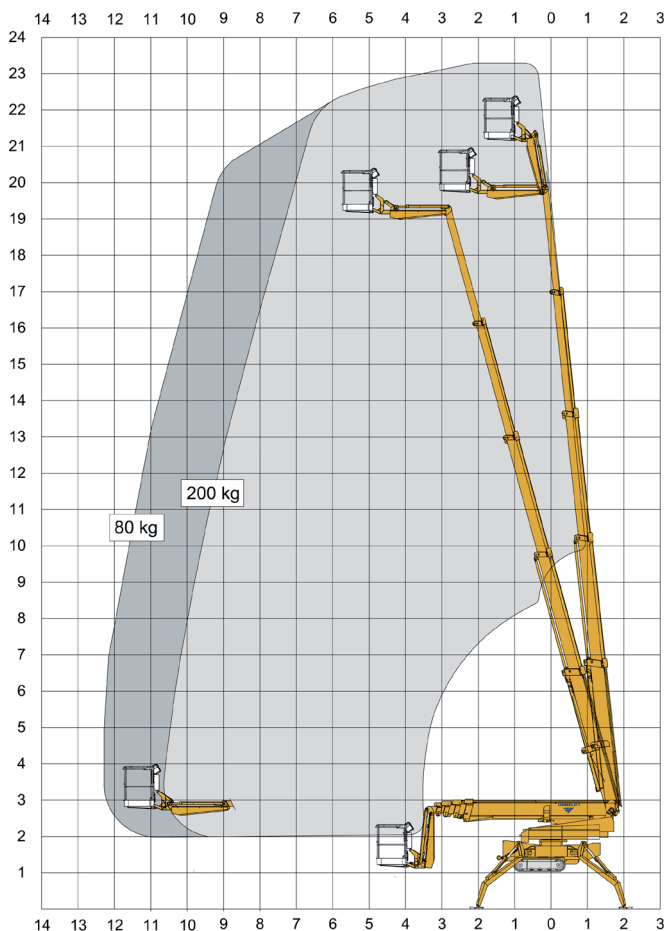
Dealer:

OMMELIFT



Zbudowane na lata
– zapytaj użytkowników!

2350 RJ Podnośnik gaśnicowy



Dane techniczne:	2350 RBJ	2350 RDJ	2350 RBDJ
Maks. wysokość robocza		23.2 m	
Maks. wysokość platformy		21.2 m	
Maks. wysięg		12.2 m	
Przeświet w górę i ponad		-	
Długość sztywnego ramienia kosza (ramię + kosz)		-	
Długość ruchomego ramienia kosza (jib + kosz)		2.7 m	
Pionowa rotacja ruchomego ramienia kosza		90°	
Obrót wieży		± 355°	
Obrót kosza		± 41°	
Maks. obciążenie kosza		200 kg	
Wymiar kosza		1.25 x 0.8 x 1.1 m	
Rozmiar stopy podpory		0.28 x 0.44 m	
	⁶ Diesel	Akumulatory	⁴ Hybrydowy
Silnik		14kW/18.8KM	14kW/18.8KM
Pojemność zbiornika paliwa		23 l	23 l
Generator		24 V / 22 A	24 V / 22 A
Zestaw akumulatorów		24V/400Ah/5h	24V/200Ah/5h
Ładowarka		24 V / 30 A	24 V / 30 A
System podwójnej ładowarki		Standard	Opcjonalny
Elektr. opuszczanie			Opcjonalny
Więcej nt. wyposażenia standardowego i opcji znajdziesz na stronie www.ommelift.com			
Zdolność pokonywania wzniesień, maks. w poprzek stoku		25% (14.0°)	
Zdolność pokonywania wzniesień, maks. w górę/w dół stoku		35% (19.3°)	
Możliwość ustawienia na nierównym podłożu		40% (21.8°)	
Długość gaśnicy		1.42 m	
	¹ Podwozie szeroko	² Podwozie wąsko	³ Szerokie ustawienie ⁴ Szerokie/wąskie ustawienie
Waga całkowita	3350 kg	3350 kg	3350 kg
¹ Obciążenie użytkowe w pozycji transportowej, szeroko	380 kg/m ²	380 kg/m ²	380 kg/m ²
² Obciążenie użytkowe w pozycji transportowej, wąsko	380 kg/m ²	380 kg/m ²	380 kg/m ²
³ Obciążenie użytkowe w pozycji roboczej, szeroko	159 kg/m ²	159 kg/m ²	159 kg/m ²
⁴ Obciążenie użytkowe w pozycji roboczej, wąsko	196 kg/m ²	196 kg/m ²	196 kg/m ²
Nacisk na podłoże, gaśnice (Twarda powierzchnia)	0.64 kg/cm ² (2.50 kg/cm ²)	0.64 kg/cm ² (2.50 kg/cm ²)	0.64 kg/cm ² (2.50 kg/cm ²)
Nacisk na podłoże, stopa podpory	1.48 kg/cm ²	1.48 kg/cm ²	1.48 kg/cm ²
Maks. siła, podpora	18.3 kN	18.3 kN	18.3 kN

