

**2200 R**



[www.ommelift.com](http://www.ommelift.com)

# Podnośnik gąsienicowy - Przegubowy

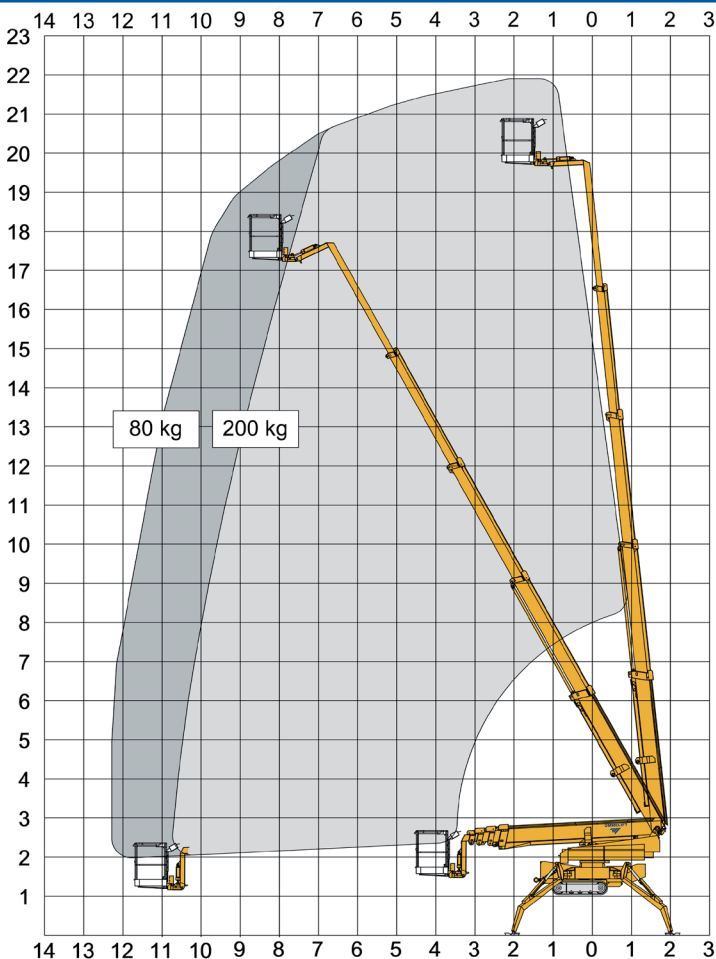
Dealer:

**OMMELIFT**



**Zbudowane na lata**  
– zapytaj użytkowników!

# 2200 R Podnośnik gaśnicowy



Dane techniczne:	2200 RB	2200 RD	2200 RBD
Maks. wysokość robocza		21.8 m	
Maks. wysokość platformy		19.8 m	
Maks. wysięg		12.2 m	
Prześwit w górę i ponad		-	
Długość sztywnego ramienia kosza (ramię + kosz)		2.0 m	
Długość ruchomego ramienia kosza (jib + kosz)		-	
Pionowa rotacja ruchomego ramienia kosza		-	
Obrót wieży		± 355°	
Obrót kosza		± 41°	
Maks. obciążenie kosza		200 kg	
Wymiar kosza		1.25 x 0.8 x 1.1 m	
Rozmiar stopy podpory		0.28 x 0.44 m	
	<sup>1</sup> Diesel	<b>Akumulatory</b>	<sup>2</sup> Diesel
Silnik			<sup>3</sup> Hybrydowy
Pojemność zbiornika paliwa		14kW/18.8KM	14kW/18.8KM
Generator		23 l	23 l
Zestaw akumulatorów		24 V / 22 A	24 V / 22 A
Ładowarka		24 V / 30 A	24 V / 30 A
System podwójnej ładowarki		Standard	Opcjonalny
Elektr. opuszczanie			Opcjonalny
<a href="http://www.ommelift.com">Więcej nt. wyposażenia standardowego i opcji znajdziesz na stronie www.ommelift.com</a>			
Zdolność pokonywania wzniesień, maks. w poprzek stoku		25% (14.0°)	
Zdolność pokonywania wzniesień, maks. w górę/w dół stoku		35% (19.3°)	
Możliwość ustawienia na nierównym podłożu		40% (21.8°)	
Długość gaśnicy		1.42 m	
	<sup>1</sup> Podwozie szeroko	<sup>2</sup> Podwozie wąsko	<sup>3</sup> Szerokie ustawienie
	<sup>4</sup> Szerokie/wąskie ustawienie		
Waga całkowita	3200 kg	3200 kg	3200 kg
<sup>1</sup> Obciążenie użytkowe w pozycji transportowej, szeroko	379 kg/m <sup>2</sup>	379 kg/m <sup>2</sup>	379 kg/m <sup>2</sup>
<sup>2</sup> Obciążenie użytkowe w pozycji transportowej, wąsko	379 kg/m <sup>2</sup>	379 kg/m <sup>2</sup>	379 kg/m <sup>2</sup>
<sup>3</sup> Obciążenie użytkowe w pozycji roboczej, szeroko	154 kg/m <sup>2</sup>	154 kg/m <sup>2</sup>	154 kg/m <sup>2</sup>
<sup>4</sup> Obciążenie użytkowe w pozycji roboczej, wąsko	190 kg/m <sup>2</sup>	190 kg/m <sup>2</sup>	190 kg/m <sup>2</sup>
Nacisk na podłoże, gaśnice (Twarda powierzchnia)	0.62 kg/cm <sup>2</sup>	0.62 kg/cm <sup>2</sup>	0.62 kg/cm <sup>2</sup>
Nacisk na podłoże, stopa podpory	1.46 kg/cm <sup>2</sup>	1.46 kg/cm <sup>2</sup>	1.46 kg/cm <sup>2</sup>
Maks. siła, podpora	18.0 kN	18.0 kN	18.0 kN

