

**2100 E**



[www.ommelift.com](http://www.ommelift.com)

# Podnośnik na przyczepie - Teleskopowy

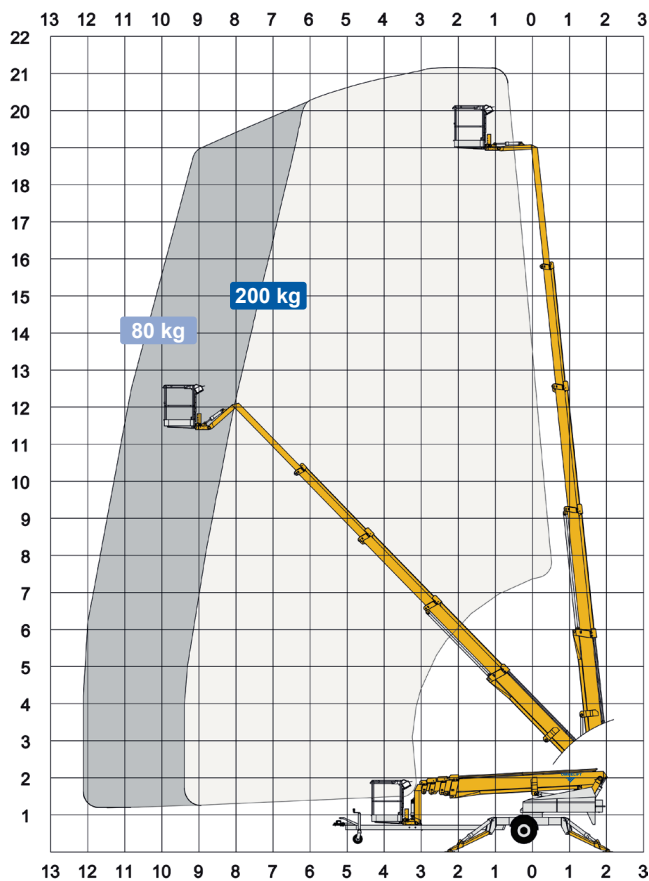
Dealer:

**OMMELIFT**



**Zbudowane na lata**  
– zapytaj użytkowników!

# 2100 E Podnośnik na przyczepie



Dane techniczne:	2100 E	2100 EB	2100 EBD
Maks. wysokość robocza		21.2 m	
Maks. wysokość platformy		19.2 m	
Maks. wysięg		12.2 m	
Prześwit w górę i ponad		-	
Długość sztywnego ramienia kosza (ramię + kosz)		2.0 m	
Długość ruchomego ramienia kosza (jib + kosz)		-	
Pionowa rotacja ruchomego ramienia kosza		-	
Obrót wieży		± 355°	
Obrót kosza		± 41°	
Maks. obciążenie kosza		200 kg	
Wymiar kosza		1.25 x 0.8 x 1.1 m	
Rozmiar stopy podpory		ø200 mm	
	<sup>e</sup> Benzyna <sup>e</sup> Diesel	<b>230V / 16A</b>	<b>Akumulatory</b> <b>Hybrydowy</b>
Silnik	<sup>e</sup> Opcjonalny <sup>e</sup>	<sup>e</sup> Opcjonalny <sup>e</sup>	<sup>e</sup> 14kW/18.8hp
Pojemność zbiornika paliwa			16 l
Generator			24 V / 22 A
Zestaw akumulatorów		24V/200Ah/5h	24V/200Ah/5h
Ładowarka		24 V / 30 A	24 V / 30 A
System podwójnej ładowarki		Opcjonalny	Opcjonalny
Elektr. opuszczanie	Opcjonalny	Opcjonalny	Opcjonalny
<a href="http://www.ommelift.com">Więcej nt. wyposażenia standardowego i opcji znajdziesz na stronie www.ommelift.com</a>			
Własny napęd z hydraulicznym załączaniem rolek trakcyjnych		Standard	
Zdolność pokonywania wzniesień		14% / 8°	
Prześwit od podłoża do opon przy maks. ustawieniu		Min. 150 mm (5.2% / 3.0°)	
Waga całkowita	2380 kg	2500 kg	2825 kg
Nacisk na podłoże, stopa podpory	16.0 kg/cm <sup>2</sup>	16.0 kg/cm <sup>2</sup>	16.0 kg/cm <sup>2</sup>
Nacisk na podłoże z podkładem 0,4 x 0,4 m	0.9 kg/cm <sup>2</sup>	0.9 kg/cm <sup>2</sup>	0.9 kg/cm <sup>2</sup>
Maks. siła, podpora	13.6 kN	13.6 kN	13.6 kN
Podpory hydrauliczne		Standard	
Sterowanie		Proporcjonalne	
Płaskie mocowanie kosza		Standard	
Elektr. gniazdo w koszu		Standard	
Tace na narzędzia w koszu		Standard	

