

# 1830 EX



[www.ommelift.com](http://www.ommelift.com)

## Podnośnik na przyczepie - Przegubowy

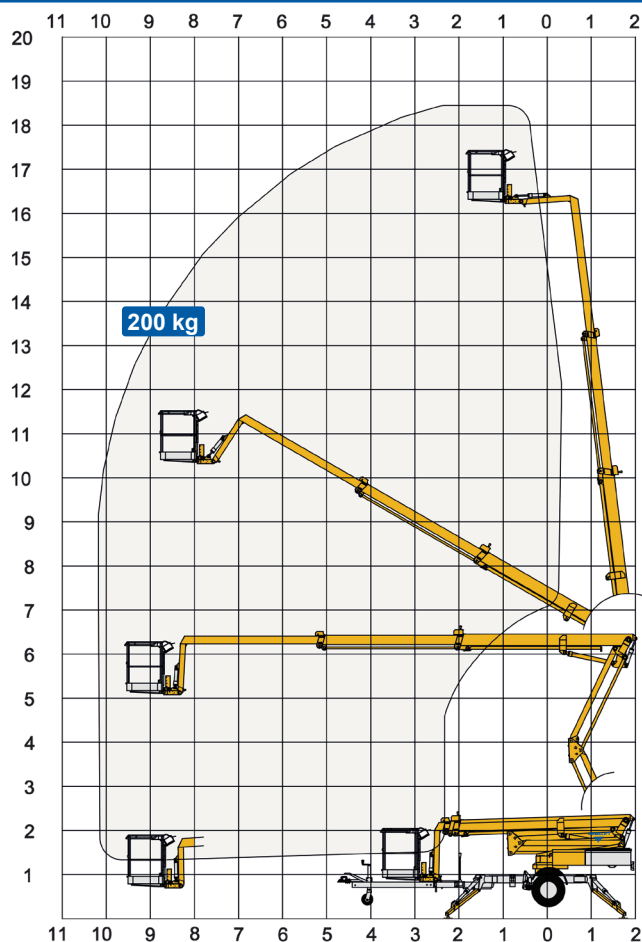
Dealer:

# OMMELIFT



**Zbudowane na lata**  
– zapytaj użytkowników!

# 1830 EX Podnośnik na przyczepie



Dane techniczne:	1830 EX	1830 EXB
Maks. wysokość robocza	18.3 m	
Maks. wysokość platformy	16.3 m	
Maks. wysięg	10.2 m	
Prześwit w górę i ponad	6.0 m	
Długość sztywnego ramienia kosza (ramię + kosz)	2.0 m	
Długość ruchomego ramienia kosza (jib + kosz)	-	
Pionowa rotacja ruchomego ramienia kosza	-	
Obrót wieży	± 355°	
Obrót kosza	± 41°	
Maks. obciążenie kosza	200 kg	
Wymiar kosza	1.25 x 0.8 x 1.1 m	
Rozmiar stopy podpory	ø200 mm	
	<sup>5</sup> Benzyna <sup>6</sup> Diesel	<b>230V / 16A</b>
Silnik	<sup>5</sup> Opcjonalny <sup>6</sup>	<b>Akumulatory</b>
Pojemność zbiornika paliwa		<sup>5</sup> Opcjonalny <sup>6</sup>
Generator		
Zestaw akumulatorów		24V/200Ah/5h
Ładowarka		24 V / 30 A
System podwójnej ładowarki		Opcjonalny
Elektr. opuszczanie	Opcjonalny	Opcjonalny
<a href="http://www.ommelift.com">Więcej nt. wyposażenia standardowego i opcji znajdziesz na stronie www.ommelift.com</a>		
Własny napęd z hydraulicznym załączeniem rolek trakcyjnych	Standard	
Zdolność pokonywania wzniesień	14% / 8°	
Prześwit od podłoża do opon przy maks. ustawieniu	Min. 250 mm (8.8% / 5.0°)	
Waga całkowita	2450 kg	2550 kg
Nacisk na podłoże, stopa podpory	15.9 kg/cm <sup>2</sup>	15.9 kg/cm <sup>2</sup>
Nacisk na podłoże z podkładem 0,4 x 0,4 m	0.9 kg/cm <sup>2</sup>	0.9 kg/cm <sup>2</sup>
Maks. siła, podpora	13.5 kN	13.5 kN
Podpory hydrauliczne	Standard	
Sterowanie	Proporcjonalne	
Płaskie mocowanie kosza	Standard	
Elektr. gniazdo w koszu	Standard	
Tace na narzędzia w koszu	Standard	

