

1300 E



www.ommelift.com

Podnośnik na przyczepie - Teleskopowy

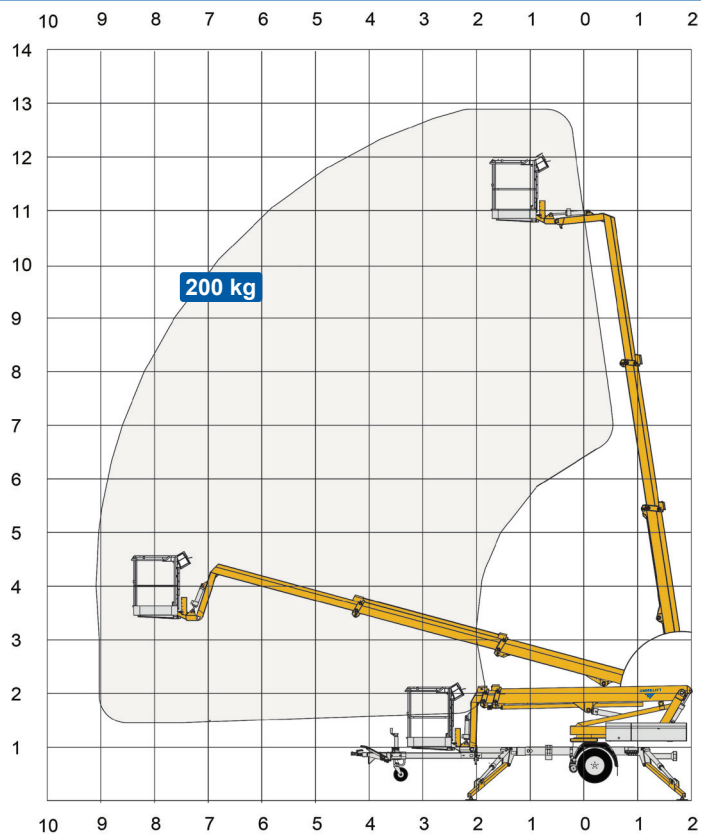
Dealer:

OMMELIFT



Built to last - ask our users!

1300 E Podnośnik na przyczepie



Dane techniczne:	1300 E	1300 EB
Maks. wysokość robocza	12.8 m	12.8 m
Maks. wysokość platformy	10.8 m	10.8 m
Maks. wsięg	9.0 m	9.0 m
Prześwit w górę i ponad	-	-
Długość sztywnego ramienia kosza (ramię + kosz)	2.0 m	2.0 m
Długość ruchomego ramienia kosza (jib + kosz)	-	-
Pionowa rotacja ruchomego ramienia kosza	-	-
Obrót wieży	± 355°	± 355°
Obrót kosza	± 50°	± 50°
Maks. obciążenie kosza	200 kg	200 kg
Wymiar kosza	1.25 x 0.8 x 1.1 m	
Rozmiar stopy podpory	ø200 mm	
	⁵ Benzyna ⁶ Diesel	230V / 16A Akumulatory
Silnik	⁵ Opcjonalny ⁶	⁵ Opcjonalny ⁶
Pojemność zbiornika paliwa		
Generator		
Zestaw akumulatorów		24V/120Ah/5h
Ładowarka		24 V / 15 A
System podwójnej ładowarki		Opcjonalny
Elektr. opuszczanie	Opcjonalny	Opcjonalny
Więcej nt. wyposażenia standardowego i opcji znajdziesz na stronie www.ommelift.com		
Własny napęd z hydraulicznym załączeniem rolek trakcyjnych	Standard	
Zdolność pokonywania wzniesień	14% / 8°	
Prześwit od podłoża do opon przy maks. ustawieniu	Min. 300 mm (10.9% / 6.2°)	
Waga całkowita	1650 kg	1750 kg
Nacisk na podłoże, stopa podpory	11.8 kg/cm ²	11.8 kg/cm ²
Nacisk na podłoże z podkładem 0,4 x 0,4 m	0.6 kg/cm ²	0.6 kg/cm ²
Maks. siła, podpora	10.0 kN	10.0 kN
Podpory hydrauliczne	Standard	
Sterowanie	2-stopniowe	
Płaskie mocowanie kosza	Standard	
Elektr. gniazdo w koszu	Standard	
Tace na narzędzia w koszu	Standard	

